



DUBAI CREEK
HARBOUR
THE COVE

БУХТА
ДУБАЙ КРИК



ВАШ КУРОРТНЫЙ ДОМ
В ГОРОДЕ МИРОВОГО КЛАССА



ПРОЦВЕТАЮЩИЙ
ПРИБРЕЖНЫЙ МИКРОРАЙОН





ВЫСШИЙ СТИЛЬ
И БЕЗМЯТЕЖНОСТЬ



ЗАВОРАЖИВАЮЩИЕ
ОЧЕРТАНИЯ ДУБАЯ



ШИКАРНАЯ ГАВАНЬ
CREEKSIDE





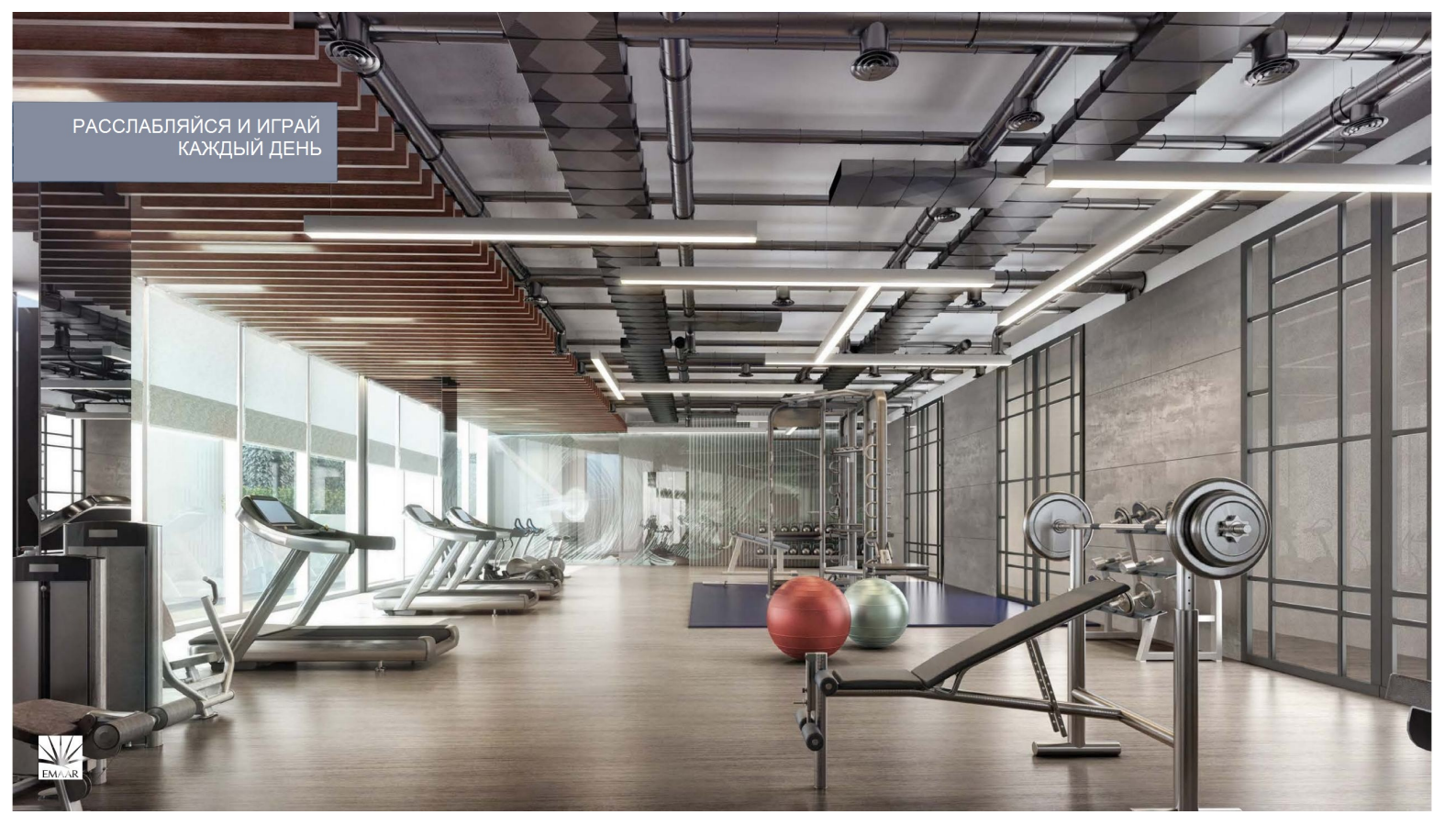
РОСКОШНОЕ ЖИЛОЕ
ПРОСТРАНСТВО







РАССЛАБЛЯЙСЯ И ИГРАЙ
КАЖДЫЙ ДЕНЬ





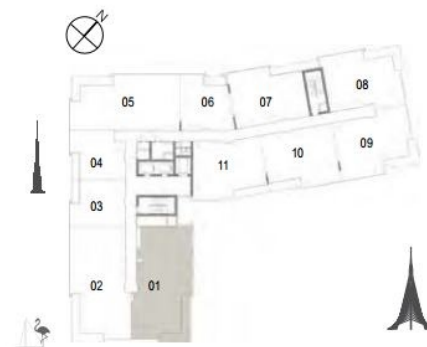
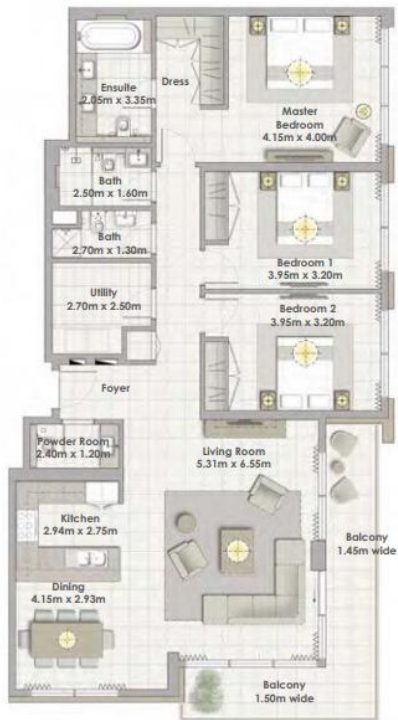
ПОЭТАЖНЫЕ ПЛАНЫ

ЗДАНИЕ 2

Здание 02

3 СПАЛЬНИ

БЛОК 01 / УРОВНИ 02-06



Жилая площадь 157,80 кв.м / 1 698,55 кв.фт

Площадь балконов 18,31 кв.м / 197,09 кв.фт

Общая площадь 176,11 кв.м / 1 895,63 кв.фт



1. Все размеры поданы в соответствии с британской и метрической системой измерения, измеренные до несущих элементов и не включающие отделку стен и строительные допуски. 2. Все материалы, размеры и чертежи являются приблизительными. 3. Информация может быть изменена без уведомления, на усмотрение разработчика. 4. Фактическая площадь может отличаться от заявленной. 5. Чертежи не в масштабе. 6. Все изображения используются только в иллюстративных целях и не отражают фактический размер, особенности, характеристики, оборудование и меблировку. 7. Разработчик оставляет за собой право вносить изменения/поправки по своему усмотрению и без какой-либо ответственности.

Здание 02
3 СПАЛЬНИ
БЛОК 02 / УРОВНИ 02-06



Жилая площадь 157,80 кв.м / 1 698,55 кв.фт

Площадь балконов 18,31 кв.м / 197,09 кв.фт

Общая площадь 176,11 кв.м / 1 895,63 кв.фт

1. Все размеры поданы в соответствии с британской и метрической системой измерения, измеренные до несущих элементов и не включающие отделку стен и строительные допуски.
2. Все материалы, размеры и чертежи являются приблизительными.
3. Информация может быть изменена без уведомления, на усмотрение разработчика.
4. Фактическая площадь может отличаться от заявленной.
5. Чертежи не в масштабе.
6. Все изображения используются только в иллюстративных целях и не отражают фактический размер, особенности, характеристики, оборудование и меблировку.
7. Разработчик оставляет за собой право вносить изменения/поправки по своему усмотрению и без какой-либо ответственности.

Здание 02

1 СПАЛЬНЯ

БЛОК 03 / УРОВНИ 01-06



Жилая площадь 62,16 кв.м / 669,08 кв.фт

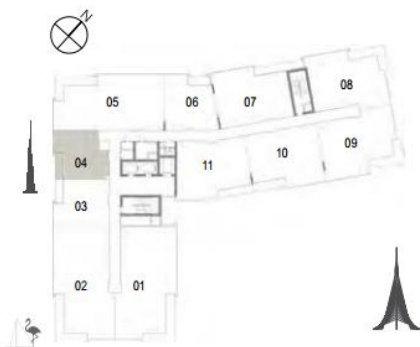
Площадь балконов 6,38 кв.м / 68,67 кв.фт

Общая площадь 68,54 кв.м / 737,76 кв.фт



1. Все размеры поданы в соответствии с британской и метрической системой измерения, измеренные до несущих элементов и не включающие отделку стен и строительные допуски. 2. Все материалы, размеры и чертежи являются приблизительными. 3. Информация может быть изменена без уведомления, на усмотрение разработчика. 4. Фактическая площадь может отличаться от заявленной. 5. Чертежи не в масштабе. 6. Все изображения используются только в иллюстративных целях и не отражают фактический размер, особенности, характеристики, оборудование и мебельровку. 7. Разработчик оставляет за собой право вносить изменения/поправки по своему усмотрению и без какой-либо ответственности.

ЗДАНИЕ 02
1 СПАЛЬНЯ
БЛОК 04 / УРОВНИ 01-06



Жилая площадь 60,44 кв.м / 650,57 кв. фт

Площадь балконов 7,02 кв.м / 75,56 кв. фт

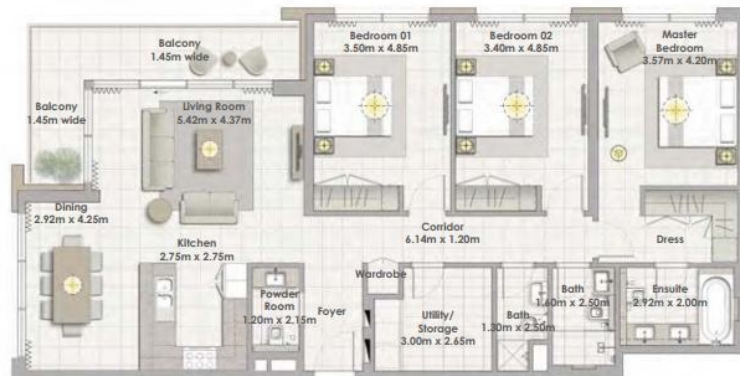
Общая площадь 67,46 кв.м / 726,13 кв. фт

1. Все размеры поданы в соответствии с британской и метрической системой измерения, измеренные до несущих элементов и не включающие отделку стен и строительные допуски. 2. Все материалы, размеры и чертежи являются приблизительными. 3. Информация может быть изменена без уведомления, на усмотрение разработчика. 4. Фактическая площадь может отличаться от заявленной. 5. Чертежи не в масштабе. 6. Все изображения используются только в иллюстративных целях и не отражают фактический размер, особенности, характеристики, оборудование и мебельровку. 7. Разработчик оставляет за собой право вносить изменения/поправки по своему усмотрению и без какой-либо ответственности.

ЗДАНИЕ 02

3 СПАЛЬНИ

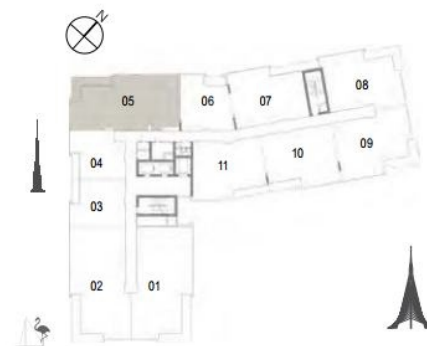
БЛОК 05 / УРОВНИ 01-06



Жилая площадь 148,24 кв.м / 1 595,64 кв.фт

Площадь балконов 14,78 кв.м / 159,09 кв.фт

Общая площадь 163,02 кв.м / 1 754,73 кв.фт



1. Все размеры поданы в соответствии с британской и метрической системой измерения, измеренные до несущих элементов и не включающие отделку стен и строительные допуски. 2. Все материалы, размеры и чертежи являются приблизительными. 3. Информация может быть изменена без уведомления, на усмотрение разработчика. 4. Фактическая площадь может отличаться от заявленной. 5. Чертежи не в масштабе. 6. Все изображения используются только в иллюстративных целях и не отражают фактический размер, особенности, характеристики, оборудование и мебельровку. 7. Разработчик оставляет за собой право вносить изменения/поправки по своему усмотрению и без какой-либо ответственности.

ЗДАНИЕ 02
1 СПАЛЬНЯ
БЛОК 06 / УРОВНИ 01-06



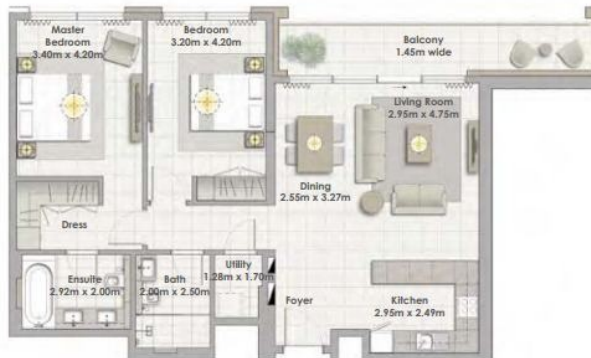
Жилая площадь	67,15 кв.м / 722,8 кв.фт
Площадь балконов	6,45 кв.м / 69,43 кв.фт
Общая площадь	73,60 кв.м / 792,22 кв.фт

1. Все размеры поданы в соответствии с британской и метрической системой измерения, измеренные до несущих элементов и не включающие отделку стен и строительные допуски. 2. Все материалы, размеры и чертежи являются приблизительными. 3. Информация может быть изменена без уведомления, на усмотрение разработчика. 4. Фактическая площадь может отличаться от заявленной. 5. Чертежи не в масштабе. 6. Все изображения используются только в иллюстративных целях и не отражают фактический размер, особенности, характеристики, оборудование и мебельровку. 7. Разработчик оставляет за собой право вносить изменения/поправки по своему усмотрению и без какой-либо ответственности.

ЗДАНИЕ 02

2 СПАЛЬНИ

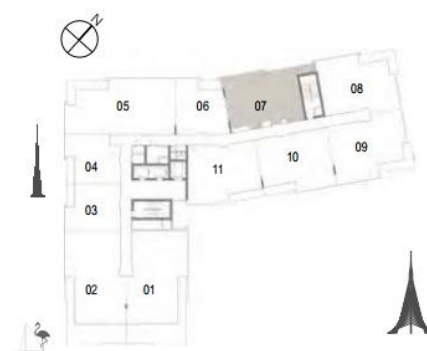
БЛОК 07 / УРОВНИ 01-06



Жилая площадь 102,58 кв.м / 1 104,16 кв.фт

Площадь балконов 13,60 кв.м / 146,39 кв.фт

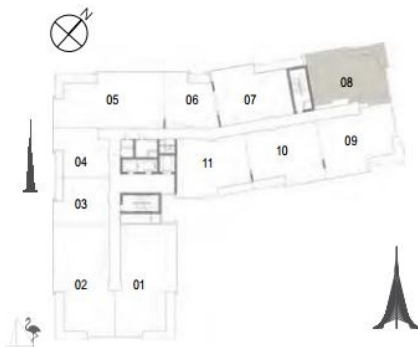
Общая площадь 116,18 кв.м / 1 250,55 кв.фт



1. Все размеры поданы в соответствии с британской и метрической системой измерения, измеренные до несущих элементов и не включающие отделку стен и строительные допуски. 2. Все материалы, размеры и чертежи являются приблизительными. 3. Информация может быть изменена без уведомления, на усмотрение разработчика. 4. Фактическая площадь может отличаться от заявленной. 5. Чертежи не в масштабе. 6. Все изображения используются только в иллюстративных целях и не отражают фактический размер, особенности, характеристики, оборудование и мебелировку. 7. Разработчик оставляет за собой право вносить изменения/поправки по своему усмотрению и без какой-либо ответственности.



ЗДАНИЕ 02
2 СПАЛЬНИ
БЛОК 08 / УРОВНИ 01-06



Жилая площадь 103,43 кв.м / 1 113,31 кв.фт

Площадь балконов 13,61 кв.м / 146,5 кв.фт

Общая площадь 117,04 кв.м / 1 259,81 кв.фт

1. Все размеры поданы в соответствии с британской и метрической системой измерения, измеренные до несущих элементов и не включающие отделку стен и строительные допуски.
2. Все материалы, размеры и чертежи являются приблизительными.
3. Информация может быть изменена без уведомления, на усмотрение разработчика.
4. Фактическая площадь может отличаться от заявленной.
5. Чертежи не в масштабе.
6. Все изображения используются только в иллюстративных целях и не отражают фактический размер, особенности, характеристики, оборудование и меблировку.
7. Разработчик оставляет за собой право вносить изменения/поправки по своему усмотрению и без какой-либо ответственности.

ЗДАНИЕ 02

2 СПАЛЬНИ

БЛОК 09 / УРОВНИ 01-06



Жилая площадь 108,25 кв.м / 1 165,19 кв.фт

Площадь балконов 13,62 кв.м / 146,6 кв.фт

Общая площадь 121,87 кв.м / 1 311,8 кв.фт



1. Все размеры поданы в соответствии с британской и метрической системой измерения, измеренные до несущих элементов и не включающие отделку стен и строительные допуски. 2. Все материалы, размеры и чертежи являются приблизительными. 3. Информация может быть изменена без уведомления, на усмотрение разработчика. 4. Фактическая площадь может отличаться от заявленной. 5. Чертежи не в масштабе. 6. Все изображения используются только в иллюстративных целях и не отражают фактический размер, особенности, характеристики, оборудование и мебельровку. 7. Разработчик оставляет за собой право вносить изменения/поправки по своему усмотрению и без какой-либо ответственности.

ЗДАНИЕ 02
2 СПАЛЬНИ
БЛОК 10 / УРОВНИ 01-06



Жилая площадь 103,7 кв.м / 1 116,22 кв.фт

Площадь балконов 8,52 кв.м / 91,71 кв.фт

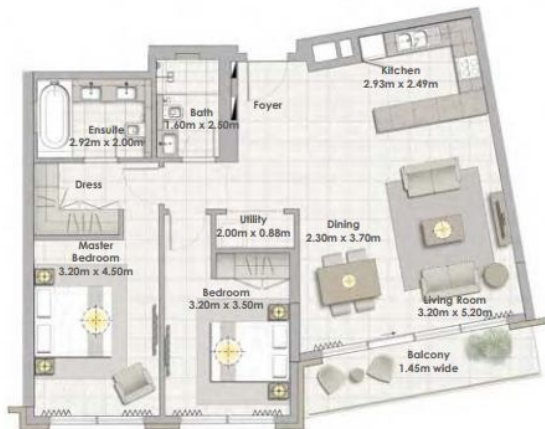
Общая площадь 112,22 кв.м / 1 207,93 кв.фт

1. Все размеры поданы в соответствии с британской и метрической системой измерения, измеренные до несущих элементов и не включающие отделку стен и строительные допуски.
2. Все материалы, размеры и чертежи являются приблизительными.
3. Информация может быть изменена без уведомления, на усмотрение разработчика.
4. Фактическая площадь может отличаться от заявленной.
5. Чертежи не в масштабе.
6. Все изображения используются только в иллюстративных целях и не отражают фактический размер, особенности, характеристики, оборудование и мебельровку.
7. Разработчик оставляет за собой право вносить изменения/поправки по своему усмотрению и без какой-либо ответственности

Здание 02

2 СПАЛЬНИ

БЛОК 11 / УРОВНИ 01-06



Жилая площадь 103,75 кв.м / 1 116,76 кв.фт

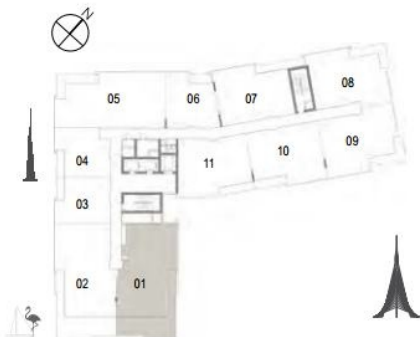
Площадь балконов 9,25 кв.м / 99,57 кв.фт

Общая площадь 113,00 кв.м / 1 216,32 кв.фт



1. Все размеры поданы в соответствии с британской и метрической системой измерения, измеренные до несущих элементов и не включающие отделку стен и строительные допуски. 2. Все материалы, размеры и чертежи являются приблизительными. 3. Информация может быть изменена без уведомления, на усмотрение разработчика. 4. Фактическая площадь может отличаться от заявленной. 5. Чертежи не в масштабе. 6. Все изображения используются только в иллюстративных целях и не отражают фактический размер, особенности, характеристики, оборудование и меблировку. 7. Разработчик оставляет за собой право вносить изменения/поправки по своему усмотрению и без какой-либо ответственности.

Здание 02
2 СПАЛЬНИ
БЛОК 01 / УРОВЕНЬ 07



Жилая площадь 130,17 кв.м / 1 401,14 кв.фт

Площадь террасы 50,03 кв.м / 538,52 кв.фт

Общая площадь 180,20 кв.м / 1 939,66 кв.фт

1. Все размеры поданы в соответствии с британской и метрической системой измерения, измеренные до несущих элементов и не включающие отделку стен и строительные допуски.
2. Все материалы, размеры и чертежи являются приблизительными. 3. Информация может быть изменена без уведомления, на усмотрение разработчика. 4. Фактическая площадь может отличаться от заявленной. 5. Чертежи не в масштабе. 6. Все изображения используются только в иллюстративных целях и не отражают фактический размер, особенности, характеристики, оборудование и мебелировку. 7. Разработчик оставляет за собой право вносить изменения/поправки по своему усмотрению и без какой-либо ответственности.

Здание 02

2 СПАЛЬНИ

БЛОК 02 / УРОВЕНЬ 07



Жилая площадь 130,27 кв.м / 1 402,21 кв.фт

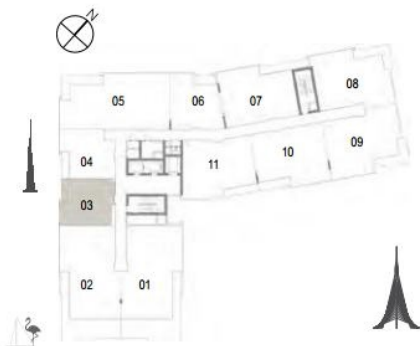
Площадь террасы 50,03 кв.м / 538,52 кв.фт

Общая площадь 180,30 кв.м / 1 940,73 кв.фт



1. Все размеры поданы в соответствии с британской и метрической системой измерения, измеренные до несущих элементов и не включающие отделку стен и строительные допуски. 2. Все материалы, размеры и чертежи являются приблизительными. 3. Информация может быть изменена без уведомления, на усмотрение разработчика. 4. Фактическая площадь может отличаться от заявленной. 5. Чертежи не в масштабе. 6. Все изображения используются только в иллюстративных целях и не отражают фактический размер, особенности, характеристики, оборудование и мебельровку. 7. Разработчик оставляет за собой право вносить изменения/поправки по своему усмотрению и без какой-либо ответственности.

Здание 02
1 СПАЛЬНЯ
БЛОК 03 / УРОВЕНЬ 07



Жилая площадь	62,16 кв.м / 669,08 кв.фт
Площадь балконов	6,38 кв.м / 68,67 кв.фт
Общая площадь	68,54 кв.м / 737,76 кв.фт

1. Все размеры поданы в соответствии с британской и метрической системой измерения, измеренные до несущих элементов и не включающие отделку стен и строительные допуски. 2. Все материалы, размеры и чертежи являются приблизительными. 3. Информация может быть изменена без уведомления, на усмотрение разработчика. 4. Фактическая площадь может отличаться от заявленной. 5. Чертежи не в масштабе. 6. Все изображения используются только в иллюстративных целях и не отражают фактический размер, особенности, характеристики, оборудование и мебелировку. 7. Разработчик оставляет за собой право вносить изменения/поправки по своему усмотрению и без какой-либо ответственности.

Здание 02

1 СПАЛЬНЯ

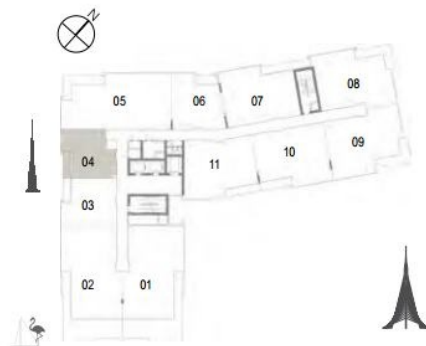
БЛОК 04/ УРОВЕНЬ 07



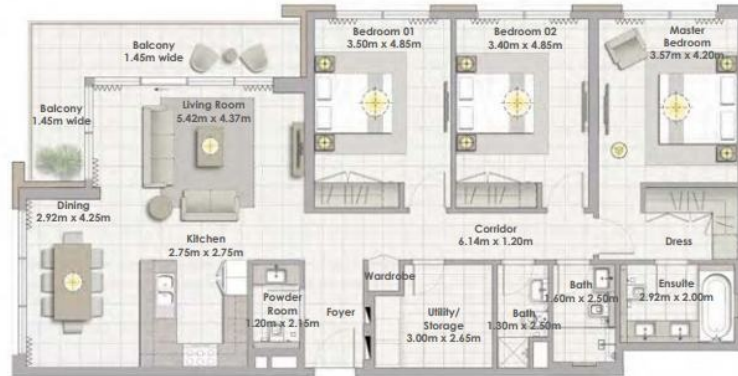
Жилая площадь 60,44 кв.м / 650,57 кв.фт

Площадь балконов 7,02 кв.м / 75,56 кв.фт

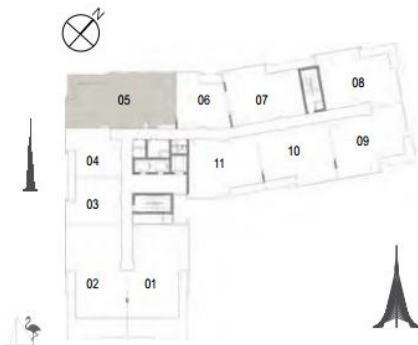
Общая площадь 67,46 кв.м / 726,13 кв.фт



1. Все размеры поданы в соответствии с британской и метрической системой измерения, измеренные до несущих элементов и не включающие отделку стен и строительные допуски. 2. Все материалы, размеры и чертежи являются приблизительными. 3. Информация может быть изменена без уведомления, на усмотрение разработчика. 4. Фактическая площадь может отличаться от заявленной. 5. Чертежи не в масштабе. 6. Все изображения используются только в иллюстративных целях и не отражают фактический размер, особенности, характеристики, оборудование и меблировку. 7. Разработчик оставляет за собой право вносить изменения/поправки по своему усмотрению и без какой-либо ответственности.



Здание 02
3 СПАЛЬНИ
БЛОК 05 / УРОВЕНЬ 07



Жилая площадь 148,24 кв.м / 1 595,64 кв.фт

Площадь балконов 14,78 кв.м / 159,09 кв.фт

Общая площадь 163,02 кв.м / 1 754,73 кв.фт

1. Все размеры поданы в соответствии с британской и метрической системой измерения, измеренные до несущих элементов и не включающие отделку стен и строительные допуски.
2. Все материалы, размеры и чертежи являются приблизительными.
3. Информация может быть изменена без уведомления, на усмотрение разработчика.
4. Фактическая площадь может отличаться от заявленной.
5. Чертежи не в масштабе.
6. Все изображения используются только в иллюстративных целях и не отражают фактический размер, особенности, характеристики, оборудование и меблировку.
7. Разработчик оставляет за собой право вносить изменения/поправки по своему усмотрению и без какой-либо ответственности.

Здание 02

1 СПАЛЬНЯ

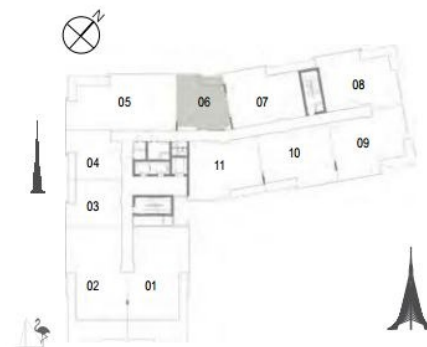
БЛОК 06 / УРОВЕНЬ 07



Жилая площадь 67,15 кв.м / 722,80 кв.фт

Площадь балконов 6,45 кв.м / 69,43 кв.фт

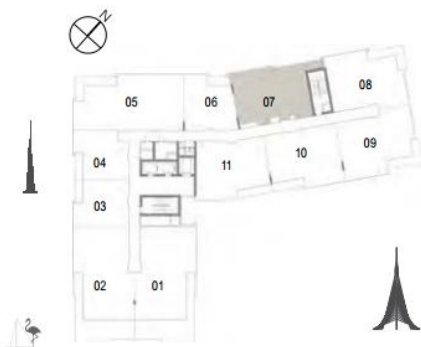
Общая площадь 73,60 кв.м / 792,22 кв.фт



1. Все размеры поданы в соответствии с британской и метрической системой измерения, измеренные до несущих элементов и не включающие отделку стен и строительные допуски.
2. Все материалы, размеры и чертежи являются приблизительными. 3. Информация может быть изменена без уведомления, на усмотрение разработчика. 4. Фактическая площадь может отличаться от заявленной. 5. Чертежи не в масштабе. 6. Все изображения используются только в иллюстративных целях и не отражают фактический размер, особенности, характеристики, оборудование и мебельровку. 7. Разработчик оставляет за собой право вносить изменения/поправки по своему усмотрению и без какой-либо ответственности.



Здание 02
2 СПАЛЬНИ
БЛОК 07 / УРОВЕНЬ 07



Жилая площадь 102,58 кв.м / 1 104,16 кв.фт

Площадь балконов 13,60 кв.м / 146,39 кв.фт

Общая площадь 116,18 кв.м / 1 205,55 кв.фт

1. Все размеры поданы в соответствии с британской и метрической системой измерения, измеренные до несущих элементов и не включающие отделку стен и строительные допуски. 2. Все материалы, размеры и чертежи являются приблизительными. 3. Информация может быть изменена без уведомления, на усмотрение разработчика. 4. Фактическая площадь может отличаться от заявленной. 5. Чертежи не в масштабе. 6. Все изображения используются только в иллюстративных целях и не отражают фактический размер, особенности, характеристики, оборудование и мебельровку. 7. Разработчик оставляет за собой право вносить изменения/поправки по своему усмотрению и без какой-либо ответственности.

Здание 02

2 СПАЛЬНИ

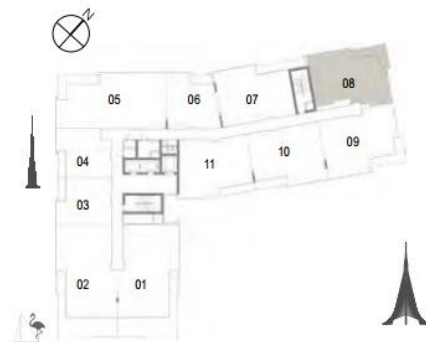
БЛОК 08 / УРОВЕНЬ 07



Жилая площадь 103,43 кв.м / 1 113,31 кв.фт

Площадь балконов 13,61 кв.м / 146,50 кв.фт

Общая площадь 117,04 кв.м / 1 259,81 кв.фт



1. Все размеры поданы в соответствии с британской и метрической системой измерения, измеренные до несущих элементов и не включающие отделку стен и строительные допуски.
2. Все материалы, размеры и чертежи являются приблизительными. 3. Информация может быть изменена без уведомления, на усмотрение разработчика. 4. Фактическая площадь может отличаться от заявленной. 5. Чертежи не в масштабе. 6. Все изображения используются только в иллюстративных целях и не отражают фактический размер, особенности, характеристики, оборудование и мебель. 7. Разработчик оставляет за собой право вносить изменения/поправки по своему усмотрению и без какой-либо ответственности.

Здание 02
2 СПАЛЬНИ
БЛОК 09 / УРОВЕНЬ 07



Жилая площадь 108,25 кв.м / 1 165,19 кв.фт

Площадь балконов 13,62 кв.м / 146,60 кв.фт

Общая площадь 121,87 кв.м / 1 311,80 кв.фт

1. Все размеры поданы в соответствии с британской и метрической системой измерения, измеренные до несущих элементов и не включающие отделку стен и строительные допуски. 2. Все материалы, размеры и чертежи являются приблизительными. 3. Информация может быть изменена без уведомления, на усмотрение разработчика. 4. Фактическая площадь может отличаться от заявленной. 5. Чертежи не в масштабе. 6. Все изображения используются только в иллюстративных целях и не отражают фактический размер, особенности, характеристики, оборудование и мебельровку. 7. Разработчик оставляет за собой право вносить изменения/поправки по своему усмотрению и без какой-либо ответственности

Здание 02

2 СПАЛЬНИ

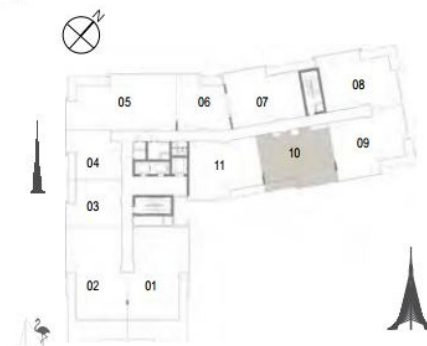
БЛОК 10 / УРОВЕНЬ 07



Жилая площадь 103,70 кв.м / 1 116,22 кв.фт

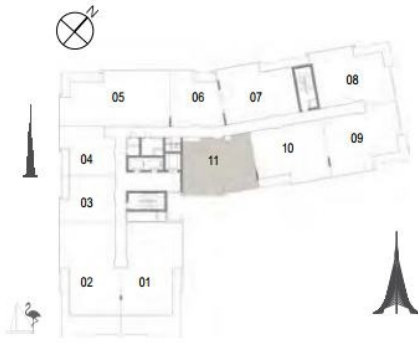
Площадь балконов 8,52 кв.м / 91,71 кв.фт

Общая площадь 112,22 кв.м / 1 207,93 кв.фт



1. Все размеры поданы в соответствии с британской и метрической системой измерения, измеренные до несущих элементов и не включающие отделку стен и строительные допуски. 2. Все материалы, размеры и чертежи являются приблизительными. 3. Информация может быть изменена без уведомления, на усмотрение разработчика. 4. Фактическая площадь может отличаться от заявленной. 5. Чертежи не в масштабе. 6. Все изображения используются только в иллюстративных целях и не отражают фактический размер, особенности, характеристики, оборудование и мебельровку. 7. Разработчик оставляет за собой право вносить изменения/поправки по своему усмотрению и без какой-либо ответственности.

Здание 02
2 СПАЛЬНИ
БЛОК 11 / УРОВЕНЬ 07



Жилая площадь 103,75 кв.м / 1 116,76 кв.фт

Площадь балконов 9,25 кв.м / 99,57 кв.фт

Общая площадь 113,00 кв.м / 1 216,32 кв.фт

1. Все размеры поданы в соответствии с британской и метрической системой измерения, измеренные до несущих элементов и не включающие отделку стен и строительные допуски.
2. Все материалы, размеры и чертежи являются приблизительными.
3. Информация может быть изменена без уведомления, на усмотрение разработчика.
4. Фактическая площадь может отличаться от заявленной.
5. Чертежи не в масштабе.
6. Все изображения используются только в иллюстративных целях и не отражают фактический размер, особенности, характеристики, оборудование и мебельровку.
7. Разработчик оставляет за собой право вносить изменения/поправки по своему усмотрению и без какой-либо ответственности.

Здание 02
3 СПАЛЬНИ
БЛОК 01 / УРОВЕНЬ 08



Жилая площадь 187 кв.м / 2 015,33 кв.фт

Площадь террасы 84,91 кв.м / 913,96 кв.фт

Общая площадь 272,14 кв.м / 2 929,29 кв.фт

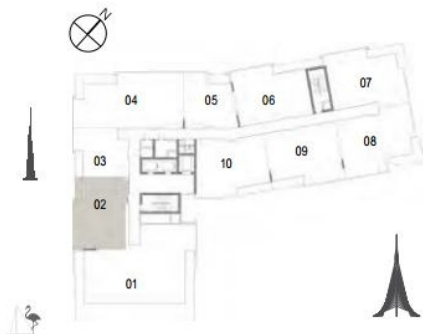


1. Все размеры поданы в соответствии с британской и метрической системой измерения, измеренные до несущих элементов и не включающие отделку стен и строительные допуски.
2. Все материалы, размеры и чертежи являются приблизительными. 3. Информация может быть изменена без уведомления, на усмотрение разработчика. 4. Фактическая площадь может отличаться от заявленной. 5. Чертежи не в масштабе. 6. Все изображения используются только в иллюстративных целях и не отражают фактический размер, особенности, характеристики, оборудование и мебель. 7. Разработчик оставляет за собой право вносить изменения/поправки по своему усмотрению и без какой-либо ответственности.

Здание 02

2 СПАЛЬНИ

БЛОК 02 / УРОВЕНЬ 08



Жилая площадь 98,30 кв.м / 1 058,09 кв.фт

Площадь балконов 6,38 кв.м / 68,67 кв.фт

Общая площадь 104,68 / 1 126,77 кв.фт

1. Все размеры поданы в соответствии с британской и метрической системой измерения, измеренные до несущих элементов и не включающие отделку стен и строительные допуски.
2. Все материалы, размеры и чертежи являются приблизительными.
3. Информация может быть изменена без уведомления, на усмотрение разработчика.
4. Фактическая площадь может отличаться от заявленной.
5. Чертежи не в масштабе.
6. Все изображения используются только в иллюстративных целях и не отражают фактический размер, особенности, характеристики, оборудование и мебельровку.
7. Разработчик оставляет за собой право вносить изменения/поправки по своему усмотрению и без какой-либо ответственности.

Здание 02

1 СПАЛЬНЯ

БЛОК 03 / УРОВЕНЬ 08



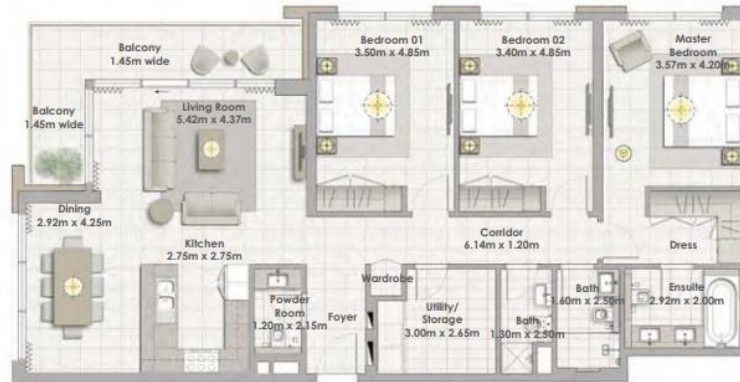
Жилая площадь 60,44 кв.м / 650,57 кв.фт

Площадь балконов 7,02 кв.м / 75,56 кв.фт

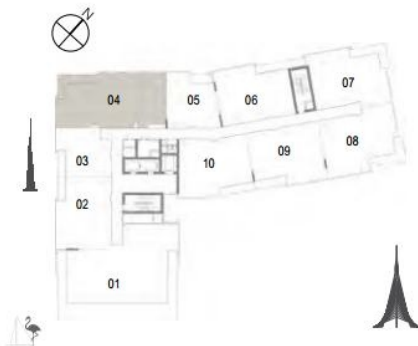
Общая площадь 67,46 кв.м / 726,13 кв.фт



1. Все размеры поданы в соответствии с британской и метрической системой измерения, измеренные до несущих элементов и не включающие отделку стен и строительные допуски. 2. Все материалы, размеры и чертежи являются приблизительными. 3. Информация может быть изменена без уведомления, на усмотрение разработчика. 4. Фактическая площадь может отличаться от заявленной. 5. Чертежи не в масштабе. 6. Все изображения используются только в иллюстративных целях и не отражают фактический размер, особенности, характеристики, оборудование и мебелировку. 7. Разработчик оставляет за собой право вносить изменения/поправки по своему усмотрению и без какой-либо ответственности.



Здание 02
3 СПАЛЬНИ
БЛОК 04 / УРОВЕНЬ 08



Жилая площадь 148,24 кв.м / 1 595,64 кв.фт

Площадь балконов 14,78 кв.м / 159,09 кв.фт

Общая площадь 163,02 кв.м / 1 754,73 кв.фт

1. Все размеры поданы в соответствии с британской и метрической системой измерения, измеренные до несущих элементов и не включающие отделку стен и строительные допуски. 2. Все материалы, размеры и чертежи являются приблизительными. 3. Информация может быть изменена без уведомления, на усмотрение разработчика. 4. Фактическая площадь может отличаться от заявленной. 5. Чертежи не в масштабе. 6. Все изображения используются только в иллюстративных целях и не отражают фактический размер, особенности, характеристики, оборудование и меблировку. 7. Разработчик оставляет за собой право вносить изменения/поправки по своему усмотрению и без какой-либо ответственности.

Здание 02

1 СПАЛЬНЯ

БЛОК 05 / УРОВЕНЬ 08



Жилая площадь 67,15 кв.м / 722,80 кв.фт

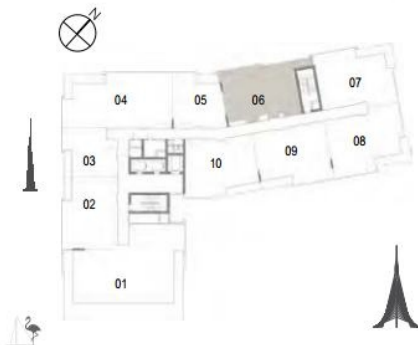
Площадь балконов 6,45 кв.м / 69,43 кв.фт

Общая площадь 73,60 кв.м / 792,22 кв.фт



1. Все размеры поданы в соответствии с британской и метрической системой измерения, измеренные до несущих элементов и не включающие отделку стен и строительные допуски. 2. Все материалы, размеры и чертежи являются приблизительными. 3. Информация может быть изменена без уведомления, на усмотрение разработчика. 4. Фактическая площадь может отличаться от заявленной. 5. Чертежи не в масштабе. 6. Все изображения используются только в иллюстративных целях и не отражают фактический размер, особенности, характеристики, оборудование и мебельровку. 7. Разработчик оставляет за собой право вносить изменения/поправки по своему усмотрению и без какой-либо ответственности.

Здание 02
2 СПАЛЬНИ
БЛОК 06 / УРОВЕНЬ 08



Жилая площадь 102,58 кв.м / 1 104,16 кв.фт

Площадь балконов 13,60 кв.м / 146,39 кв.фт

Общая площадь 116,18 кв.м / 1 250,55 кв.фт

1. Все размеры поданы в соответствии с британской и метрической системой измерения, измеренные до несущих элементов и не включающие отделку стен и строительные допуски. 2. Все материалы, размеры и чертежи являются приблизительными. 3. Информация может быть изменена без уведомления, на усмотрение разработчика. 4. Фактическая площадь может отличаться от заявленной. 5. Чертежи не в масштабе. 6. Все изображения используются только в иллюстративных целях и не отражают фактический размер, особенности, характеристики, оборудование и мебель. 7. Разработчик оставляет за собой право вносить изменения/поправки по своему усмотрению и без какой-либо ответственности.

Здание 02

2 СПАЛЬНИ

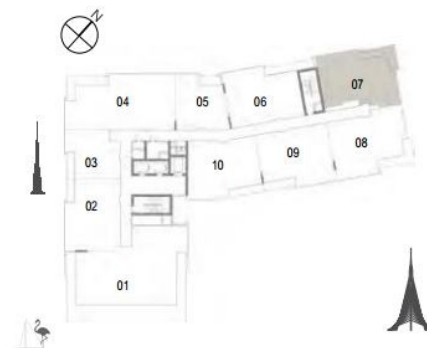
БЛОК 07 / УРОВЕНЬ 08



Жилая площадь 103,43 кв.м / 1 113,31 кв.фт

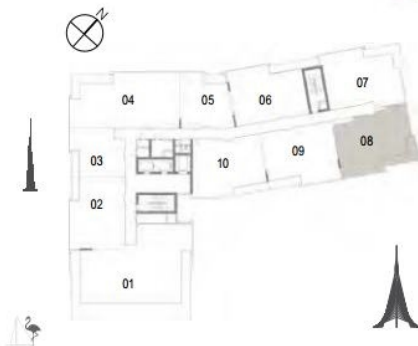
Площадь балконов 13,61 кв.м / 146,50 кв.фт

Общая площадь 117,04 кв.м / 1 259,81 кв.фт



1. Все размеры поданы в соответствии с британской и метрической системой измерения, измеренные до несущих элементов и не включающие отделку стен и строительные допуски. 2. Все материалы, размеры и чертежи являются приблизительными. 3. Информация может быть изменена без уведомления, на усмотрение разработчика. 4. Фактическая площадь может отличаться от заявленной. 5. Чертежи не в масштабе. 6. Все изображения используются только в иллюстративных целях и не отражают фактический размер, особенности, характеристики, оборудование и мебельровку. 7. Разработчик оставляет за собой право вносить изменения/поправки по своему усмотрению и без какой-либо ответственности.

Здание 02
2 СПАЛЬНИ
БЛОК 08 / УРОВЕНЬ 08



Жилая площадь 108,25 кв.м / 1 165,19 кв.фт

Площадь балконов 13,62 кв.м / 146,60 кв.фт

Общая площадь 121,87 кв.м / 1 311,80 кв.фт

1. Все размеры поданы в соответствии с британской и метрической системой измерения, измеренные до несущих элементов и не включающие отделку стен и строительные допуски.
2. Все материалы, размеры и чертежи являются приблизительными.
3. Информация может быть изменена без уведомления, на усмотрение разработчика.
4. Фактическая площадь может отличаться от заявленной.
5. Чертежи не в масштабе.
6. Все изображения используются только в иллюстративных целях и не отражают фактический размер, особенности, характеристики, оборудование и меблировку.
7. Разработчик оставляет за собой право вносить изменения/поправки по своему усмотрению и без какой-либо ответственности.

Здание 02

2 СПАЛЬНИ

БЛОК 09 / УРОВЕНЬ 08



Жилая площадь 103,70 кв.м / 1 116,22 кв.фт

Площадь балконов 8,52 кв.м / 91,71 кв.фт

Общая площадь 112,22 кв.м / 1 207,93 кв.фт

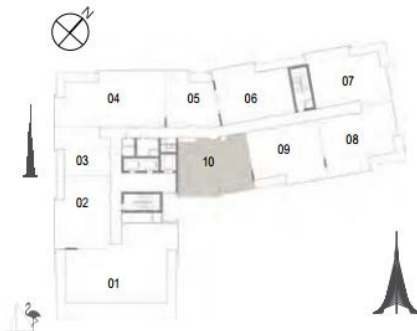
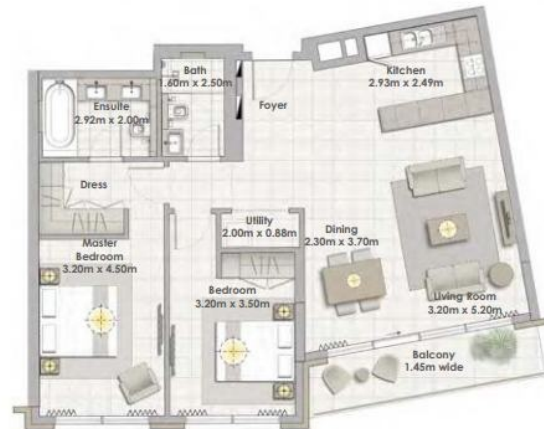


1. Все размеры поданы в соответствии с британской и метрической системой измерения, измеренные до несущих элементов и не включающие отделку стен и строительные допуски. 2. Все материалы, размеры и чертежи являются приблизительными. 3. Информация может быть изменена без уведомления, на усмотрение разработчика. 4. Фактическая площадь может отличаться от заявленной. 5. Чертежи не в масштабе. 6. Все изображения используются только в иллюстративных целях и не отражают фактический размер, особенности, характеристики, оборудование и меблировку. 7. Разработчик оставляет за собой право вносить изменения/поправки по своему усмотрению и без какой-либо ответственности.

Здание 02

2 СПАЛЬНИ

БЛОК 10 / УРОВЕНЬ 08



Жилая площадь 103,75 кв.м / 1 116,76 кв.фт

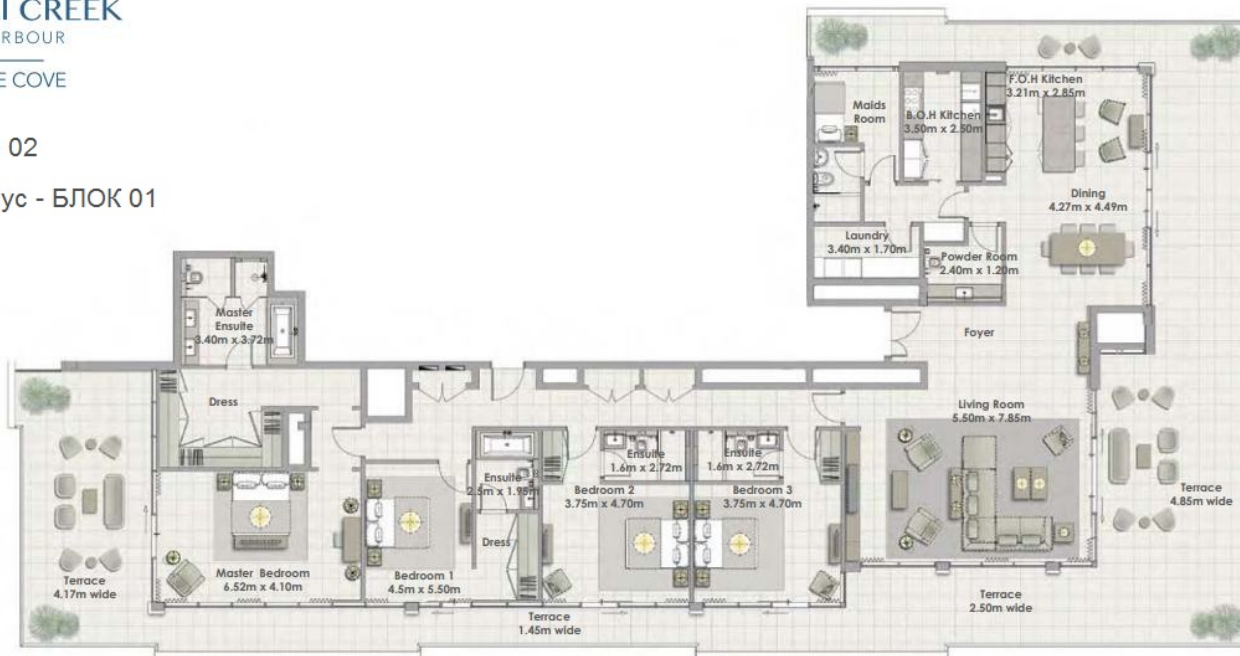
Площадь балконов 9,25 кв.м / 99,57 кв.фт

Общая площадь 113,00 кв.м / 1 216,32 кв.фт

1. Все размеры поданы в соответствии с британской и метрической системой измерения, измеренные до несущих элементов и не включающие отделку стен и строительные допуски.
2. Все материалы, размеры и чертежи являются приблизительными. 3. Информация может быть изменена без уведомления, на усмотрение разработчика. 4. Фактическая площадь может отличаться от заявленной. 5. Чертежи не в масштабе. 6. Все изображения используются только в иллюстративных целях и не отражают фактический размер, особенности, характеристики, оборудование и мебельровку. 7. Разработчик оставляет за собой право вносить изменения/поправки по своему усмотрению и без какой-либо ответственности.

Здание 02

Пентхаус - БЛОК 01



Здание 02

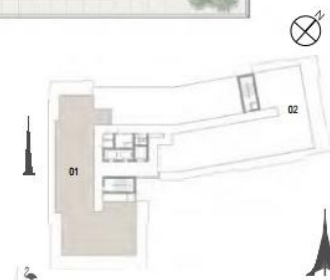
4 СПАЛЬНИ

БЛОК 01 / УРОВЕНЬ 09

Жилая площадь 31,38 кв.м / 3 394,72 кв.фт

Площадь балконов 186,23 кв.м / 2 004,56 кв.фт

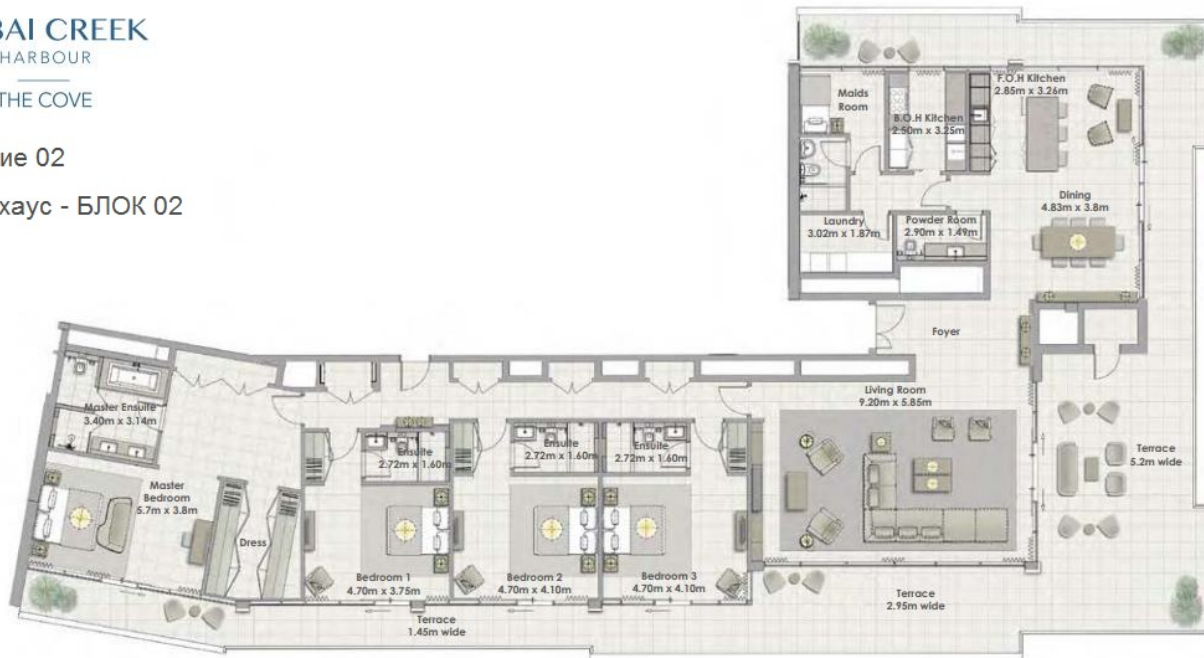
Общая площадь 501,61 кв.м / 5 399,28 кв.фт



1. Все размеры поданы в соответствии с британской и метрической системой измерения, измеренные до несущих элементов и не включающие отделку стен и строительные допуски. 2. Все материалы, размеры и чертежи являются приблизительными. 3. Информация может быть изменена без уведомления, на усмотрение разработчика. 4. Фактическая площадь может отличаться от заявленной. 5. Чертежи не в масштабе. 6. Все изображения используются только в иллюстративных целях и не отражают фактический размер, особенности, характеристики, оборудование и меблировку. 7. Разработчик оставляет за собой право вносить изменения/поправки по своему усмотрению и без какой-либо ответственности.

Здание 02

Пентхаус - БЛОК 02



Здание 02

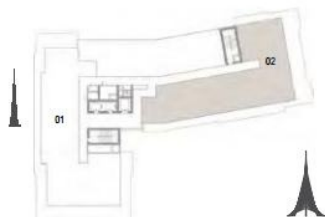
4 СПАЛЬНИ

БЛОК 02 - УРОВЕНЬ 09

Жилая площадь 325,25 кв.м / 3 500,00 кв.фт

Площадь террасы 153,31 кв.м / 1 650,00 кв.фт

Общая площадь 478,56 кв.м / 5 151,18 кв.фт



1/2

1. Все размеры поданы в соответствии с британской и метрической системой измерения, измеренные до несущих элементов и не включающие отделку стен и строительные допуски.
2. Все материалы, размеры и чертежи являются приблизительными.
3. Информация может быть изменена без уведомления, на усмотрение разработчика.
4. Фактическая площадь может отличаться от заявленной.
5. Чертежи не в масштабе.
6. Все изображения используются только в иллюстративных целях и не отражают фактический размер, особенности, характеристики, оборудование и мебельровку.
7. Разработчик оставляет за собой право вносить изменения/поправки по своему усмотрению и без какой-либо ответственности.



DUBAI CREEK

HARBOUR

THE COVE

