



DUBAI HILLS  
ESTATE  
MBR CITY

PARK HEIGHTS I





**7 МИНУТ ХОТЬБЫ ДО  
ТОРГОВОГО ЦЕНТРА  
ДУБАЙ МОЛЛ**

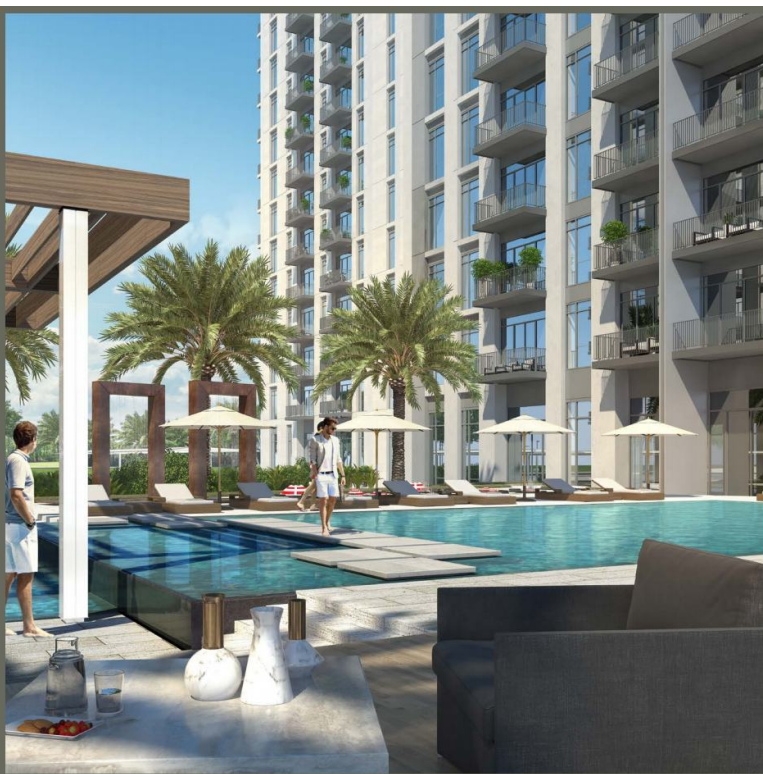
**ВЫХОД ПРЯМО  
НА БУЛЬВАР**

**5 МИНУТ ХОТЬБЫ ДО  
ЦЕНТРАЛЬНОГО  
ПАРКА**













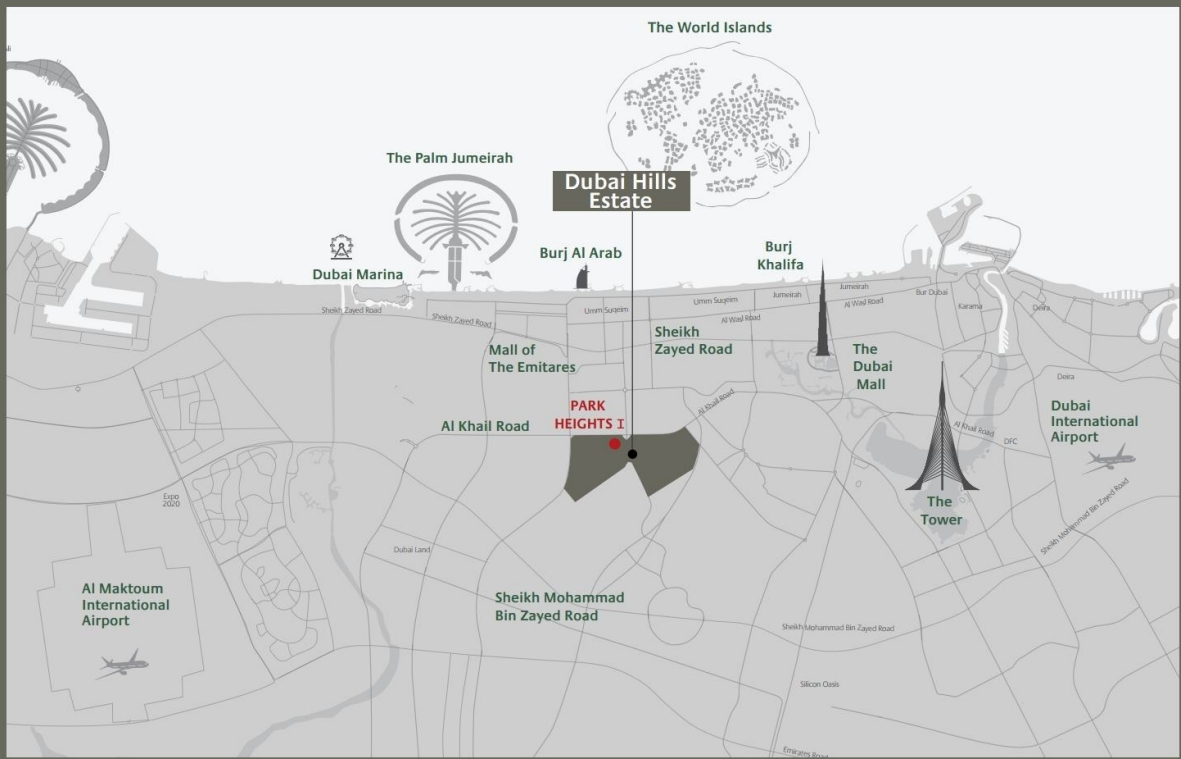
# PARK HEIGHTS I AT DUBAI HILLS ESTATE



# DUBAI HILLS ESTATE

- \* 10 минут до небоскреба Бурдж Халифа
- \* 10 минут до Торгового центра Дубай Молл
- \* 10 минут до Дубай Марина
- \* 12 минут до Джумейра Бич
- \* 15 минут до башни в Дубай-Крик Харбор (The Tower – DCH)
- \* 35 минут до аэропорта Аль Мактум
- \* 20 минут до международного аэропорта Дубая

Расстояние указано приблизительно





ПОЭТАЖНЫЕ ПЛАНЫ





УРОВЕНЬ	ЕДИНИЦА №	ЖИЛАЯ ПЛОЩАДЬ		ПЛОЩАДЬ БАЛКОНА		ОБЩАЯ ПЛОЩАДЬ	
		КВ.М	КВ.ФТ	КВ.М	КВ.ФТ	КВ.М	КВ.ФТ
1-15	UNIT 01	54.25	583.94	5.53	59.52	59.78	643.46
	UNIT 02	54.25	583.94	5.53	59.52	59.78	643.46
	UNIT 06	54.17	583.08	5.53	59.52	59.70	642.60
	UNIT 07	54.17	583.08	5.53	59.52	59.70	642.60
	UNIT 08	54.17	583.08	5.53	59.52	59.70	642.60
	UNIT 09	54.17	583.08	5.53	59.52	59.70	642.60
	UNIT 11	55.25	594.71	5.53	59.52	60.78	654.23
16-18	UNIT 14	54.25	583.94	5.53	59.52	59.78	643.46
	UNIT 01	54.29	584.37	5.53	59.52	59.82	643.89
	UNIT 02	54.29	584.37	5.53	59.52	59.82	643.89
	UNIT 06	54.19	583.30	5.53	59.52	59.72	642.82
	UNIT 07	54.19	583.30	5.53	59.52	59.72	642.82
	UNIT 08	54.19	583.30	5.53	59.52	59.72	642.82
	UNIT 09	54.19	583.30	5.53	59.52	59.72	642.82
	UNIT 11	55.27	594.92	5.53	59.52	60.80	654.44
UNIT 14	54.25	583.94	5.53	59.52	59.78	643.46	

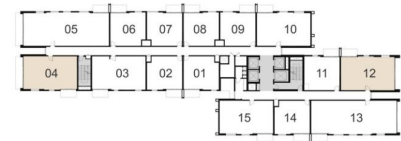




УРОВЕНЬ	ЕДИНИЦА №	ЖИЛАЯ ПЛОЩАДЬ		ПЛОЩАДЬ БАЛКОНА		ОБЩАЯ ПЛОЩАДЬ	
		КВ.М	КВ.ФТ	КВ.М	КВ.ФТ	КВ.М	КВ.ФТ
1-15	UNIT 03	83.37	897.39	5.53	59.52	88.90	956.91
	UNIT 10	83.31	896.74	5.53	59.52	88.84	956.26
	UNIT 15	83.22	895.77	5.53	59.52	88.75	955.29
16-18	UNIT 03	83.28	896.42	5.53	59.52	88.81	955.94
	UNIT 10	83.44	898.14	5.53	59.52	88.97	957.66
	UNIT 15	83.36	897.28	5.69	61.25	89.05	958.53



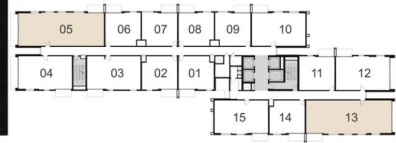
УРОВЕНЬ	ЕДИНИЦА №	ЖИЛАЯ ПЛОЩАДЬ		ПЛОЩАДЬ БАЛКОНА		ОБЩАЯ ПЛОЩАДЬ	
		КВ.М	КВ.ФТ	КВ.М	КВ.ФТ	КВ.М	КВ.ФТ
1-15	UNIT 04	82.72	890.39	16.74	180.19	99.46	1070.58
	UNIT 12	83.89	902.98	16.82	181.05	100.71	1084.03
16-18	UNIT 04	82.60	889.10	16.77	180.51	99.37	1069.61
	UNIT 12	83.91	903.20	16.61	178.79	100.52	1081.99



1. Все размеры приведены в Британских и метрических единицах измерения и выверены вплоть до конструктивных элементов, за исключением отделки стен и строительных допусков. 2. Все материалы, размеры и чертежи являются приблизительными. 3. Данные могут быть изменены без уведомления, по усмотрению разработчика. 4. Фактическая площадь может отличаться от указанной. 5. Чертежи не в масштабе. 6. Все изображения используются только в иллюстративных целях и не отражают фактический размер, особенности, спецификации, фурнитуру и оснастку. 7. Разработчик оставляет за собой право вносить изменения / поправки по своему усмотрению без какой-либо ответственности.



УРОВЕНЬ	ЕДИНИЦА №	ЖИЛАЯ ПЛОЩАДЬ		ПЛОЩАДЬ БАЛКОНА		ОБЩАЯ ПЛОЩАДЬ	
		КВ.М	КВ.ФТ	КВ.М	КВ.ФТ	КВ.М	КВ.ФТ
1-15	UNIT 05	132.19	1422.88	16.98	182.77	149.17	1605.65
	UNIT 13	132.24	1423.42	16.66	179.33	148.90	1602.75
16-18	UNIT 05	132.21	1423.10	16.77	180.51	148.98	1603.61
	UNIT 13	132.27	1423.74	16.54	178.04	148.81	1601.78



DUBAI HILLS  
ESTATE  
PARK HEIGHTS I