

DOWNTOWN VIEWS II

БАШНЯ 3



ИСКУССТВО ЖИТЬ В
УМИРОТВОРЕНИИ

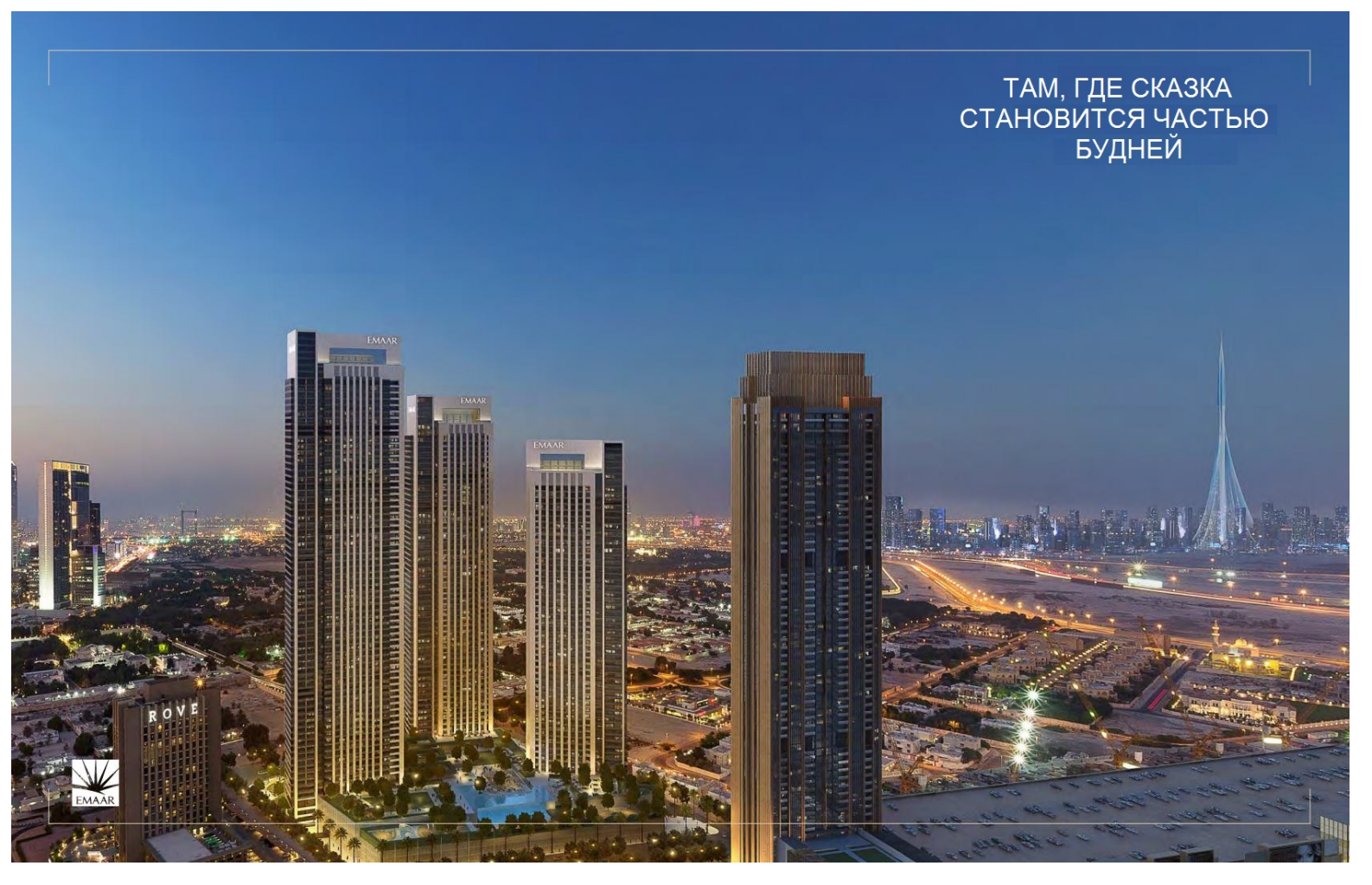


ИСКУССТВО ЖИТЬ В
УМИРОТВОРЕНИИ



EMAAR

ТАМ, ГДЕ СКАЗКА
СТАНОВИТСЯ ЧАСТЬЮ
БУДНЕЙ

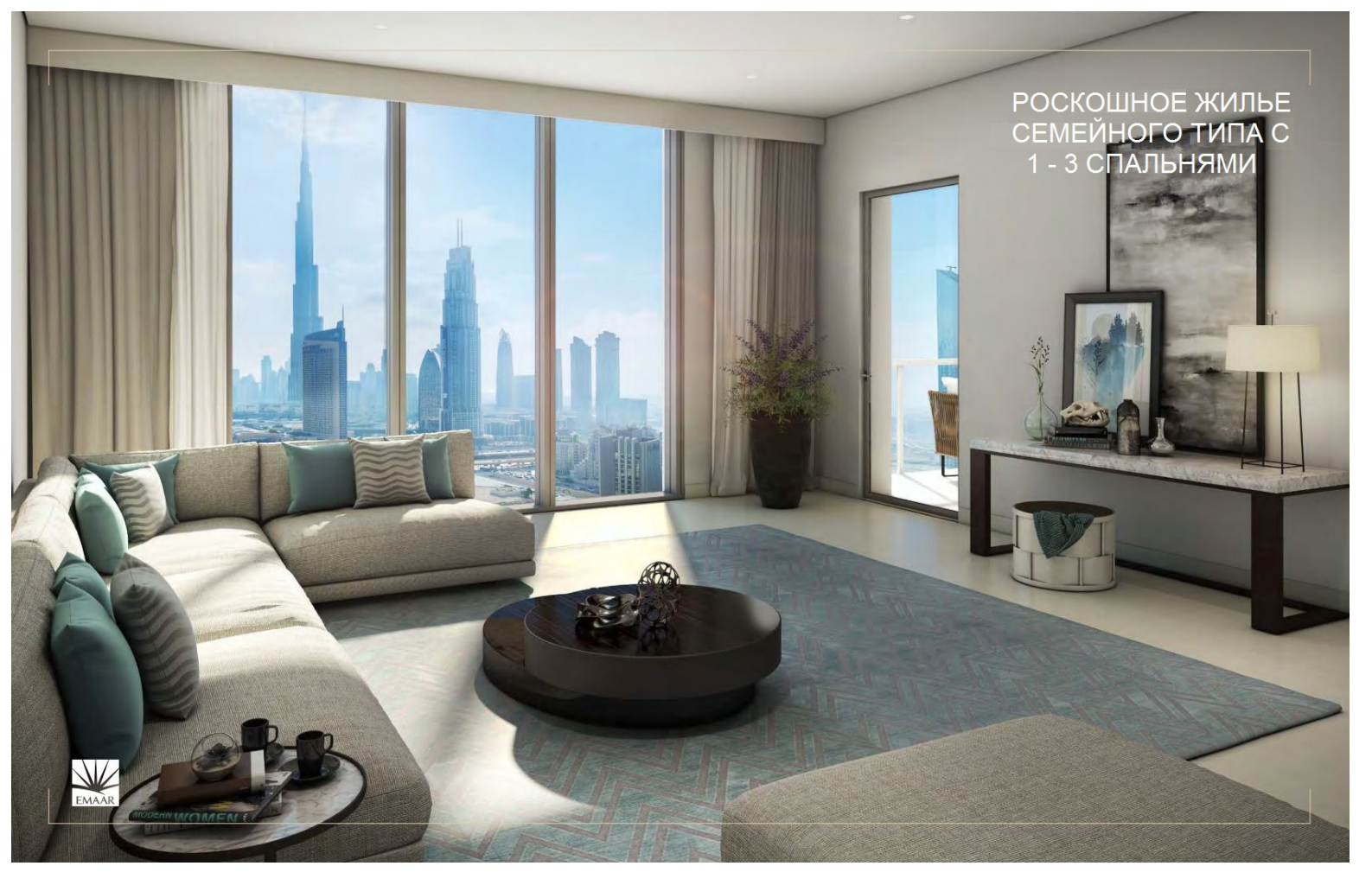


ОТТОЧЕННЫЙ ДО
СОВЕРШЕНСТВА СТИЛЬ ЖИЗНИ,
КОТОРОМУ НЕТ РАВНЫХ



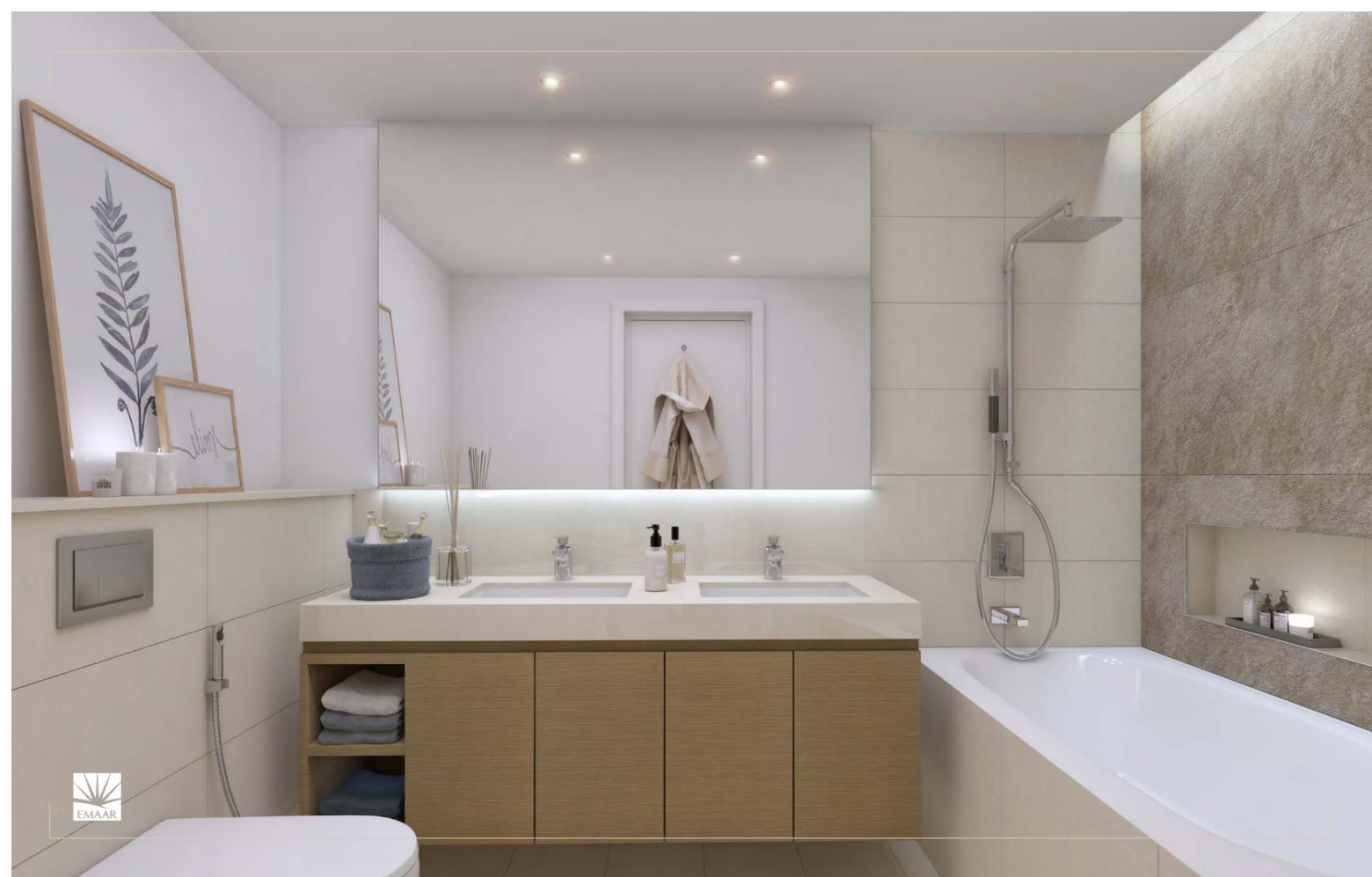


РОСКОШНОЕ ЖИЛЬЕ
СЕМЕЙНОГО ТИПА С
1 - 3 СПАЛЬНЯМИ









СХЕМЫ ЭТАЖЕЙ
БАШНЯ 3



DOWNTOWN VIEWS II



БАШНЯ 3 1 СПАЛЬНЯ С БАЛКОНОМ БЛОК 01/УРОВНИ 2-15, 17-30

Жилая площадь	647.45 Sq.ft. / 60.15 Sq.m.
Площадь балкона	80.94 Sq.ft. / 7.52 Sq.m.
Общая площадь	728.39 Sq.ft. / 67.67 Sq.m.



1. Все измерения произведены в дюймах и метрической системе мер, и вычислены по результатам измерений строительных элементов, к ним не относятся отделка стен и строительные допуски. 2. Все материалы, измерения и схемы являются только приблизительно точными. 3. Информация подлежит изменению без уведомления, по абсолютному усмотрению застройщика. 4. Непосредственная площадь застройки может отличаться от указанной площади. 5. Чертежи представлены не в масштабе. 6. Все изображения используются исключительно для наглядных целей и не дают представления о настоящем размере, характеристиках, параметрах, мебели и принадлежностях домашнего обихода. 7. Застройщик оставляет за собой право осуществлять проверки/работы по перепланировке по своему собственному усмотрению, без какой-либо материальной ответственности. * Просим принять во внимание тот факт, что бассейн и садово-парковая архитектура не предоставлены застройщиком.



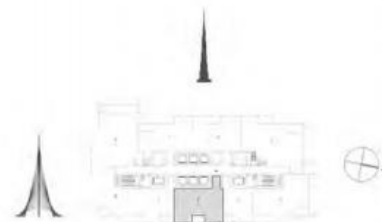
DOWNTOWN VIEWS II



БАШНЯ 3 2 СПАЛЬНИ С БАЛКОНОМ БЛОК 02/ УРОВНИ 2-15, 17-30



Жилая площадь	1031.51 Sq.ft. / 95.83 Sq.m.
Площадь балкона	61.89 Sq.ft. / 5.75 Sq.m.
Общая площадь	1093.40 Sq.ft. / 101.58 Sq.m.



1. Все измерения произведены в дюймах и метрической системе мер, и вычислены по результатам измерений строительных элементов, к ним не относятся отделка стен и строительные допуски. 2. Все материалы, измерения и схемы являются только приблизительно точными. 3. Информация подлежит изменению без уведомления, по абсолютному усмотрению застройщика. 4. Непосредственная площадь застройки может отличаться от указанной площади. 5. Чертежи представлены не в масштабе. 6. Все изображения используются исключительно для наглядных целей и не дают представления о настоящем размере, характеристиках, параметрах, фурнитуре и принадлежностях домашнего обихода. 7. Застройщик оставляет за собой право осуществлять проверки/работы по перепланировке по своему собственному усмотрению, без какой-либо материальной ответственности. * Просим принять во внимание тот факт, что бассейн и садово-парковая архитектура не предоставлены застройщиком.

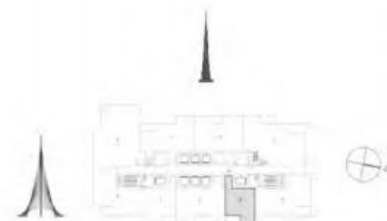


DOWNTOWN VIEWS II



БАШНЯ 3 1 СПАЛЬНЯ С БАЛКОНОМ БЛОК 03/ УРОВНИ 2-15, 17-30

Жилая площадь	647.13 Sq.ft. / 60.12 Sq.m.
Площадь балкона	80.94 Sq.ft. / 7.52 Sq.m.
Общая площадь	728.07 Sq.ft. / 67.64 Sq.m.



1. Все измерения произведены в дюймах и метрической системе мер, и вычислены по результатам измерений строительных элементов, к ним не относится отделка стен и строительные допуски. 2. Все материалы, измерения и схемы являются только приблизительно точными. 3. Информация подлежит изменению без уведомления, по абсолютному усмотрению застройщика. 4. Неопределенная площадь застройки может отличаться от указанной площади. 5. Чертежи представлены не в масштабе. 6. Все изображения используются исключительно для наглядных целей и не дают представления о настоящем размере, характеристиках, параметрах, фурнитуре и принадлежностях домашнего обихода. 7. Застройщик оставляет за собой право осуществлять проверки/работы по перепланировке по своему собственному усмотрению, без какой-либо материальной ответственности. * Просим принять во внимание тот факт, что бассейн и садово-парковая архитектура не предоставлены застройщиком.



DOWNTOWN VIEWS II



БАШНЯ 3 2 СПАЛЬНИ С БАЛКОНОМ БЛОК 04/ УРОВНИ 2-15, 17-30



Жилая площадь	1015.47 Sq.ft. / 94.34 Sq.m.
Площадь балкона	211.30 Sq.ft. / 19.63 Sq.m.
Общая площадь	1226.77 Sq.ft. / 113.97 Sq.m.



1. Все измерения произведены в дюймах и метрической системе мер, и вычислены по результатам измерений строительных элементов, к ним не относятся отделка стен и строительные допуски. 2. Все материалы, измерения и схемы являются только приблизительно точными. 3. Информация подлежит изменению без уведомления, по абсолютному усмотрению застройщика. 4. Непосредственная площадь застройки может отличаться от указанной площади. 5. Чертежи представлены не в масштабе. 6. Все изображения используются исключительно для наглядных целей и не дают представления о настоящем размере, характеристиках, параметрах, фурнитуре и принадлежностях домашнего обихода. 7. Застройщик оставляет за собой право осуществлять проверки/работы по перепланировке по своему собственному усмотрению, без какой-либо материальной ответственности. * Просим принять во внимание тот факт, что бассейн и садово-парковая архитектура не предоставлены застройщиком.

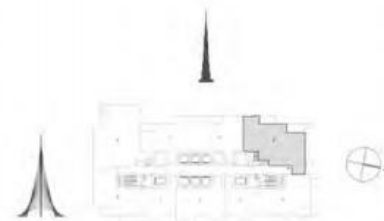


DOWNTOWN VIEWS II



БАШНЯ 3 3 СПАЛЬНИ С БАЛКОНОМ БЛОК 05/ УРОВНИ 2-15, 17-30

Жилая площадь	1450.54 Sq.ft. / 134.76 Sq.m.
Площадь балкона	176.85 Sq.ft. / 16.43 Sq.m.
Общая площадь	1627.39 Sq.ft. / 151.19 Sq.m.



1. Все измерения произведены в дюймах и метрической системе мер, и вычислены по результатам измерений строительных элементов, к ним не относится отделка стен и строительные допуски. 2. Все материалы, измерения и схемы являются только приблизительно точными. 3. Информация подлежит изменению без уведомления, по абсолютному усмотрению застройщика. 4. Непооредственная площадь застройки может отличаться от указанной площади. 5. Чертежи представлены не в масштабе. 6. 6. Все изображения используются исключительно для наглядных целей и не дают представления о настоящем размере, характеристиках, параметрах, фурнитуре и принадлежностях домашнего обихода. 7. Застройщик оставляет за собой право осуществлять проверки/работы по перепланировке по своему собственному усмотрению, без какой-либо материальной ответственности. * Просим принять во внимание тот факт, что бассейн и садово-парковая архитектура не предоставлены застройщиком.



DOWNTOWN VIEWS II



БАШНЯ 3 2 СПАЛЬНИ С БАЛКОНОМ БЛОК 06/ УРОВНИ 2-15, 17-30

Жилая площадь	136.56 Sq.ft. / 105.59 Sq.m.
Площадь балкона	71.04 Sq.ft. / 6.60 Sq.m.
Общая площадь	1207.60 Sq.ft. / 112.19 Sq.m.



1. Все измерения произведены в дюймах и метрической системе мер, и вычислены по результатам измерений строительных элементов, к ним не относится отделка стен и строительные допуски. 2. Все материалы, измерения и схемы являются только приблизительно точными. 3. Информация подлежит изменению без уведомления, по абсолютному усмотрению застройщика. 4. Непооредственная площадь застройки может отличаться от указанной площади. 5. Чертежи предоставлены не в масштабе. 6. Все изображения используются исключительно для наглядных целей и не дают представления о настоящем размере, характеристиках, параметрах, фурнитуре и принадлежностях домашнего обихода. 7. Застройщик оставляет за собой право осуществлять проверки/работы по перепланировке по своему собственному усмотрению, без какой-либо материальной ответственности. * Просим принять во внимание тот факт, что бассейн и садово-парковая архитектура не предоставлены застройщиком.



DOWNTOWN VIEWS II



БАШНЯ 3 2 СПАЛЬНИ С БАЛКОНОМ БЛОК 07/ УРОВНИ 2-15, 17-30

Жилая площадь	1027.95 Sq.ft. / 95.50 Sq.m.
Площадь балкона	76.96 Sq.ft. / 7.15 Sq.m.
Общая площадь	1104.91 Sq.ft. / 102.65 Sq.m.



1. Все измерения произведены в дюймах и метрической системе мер, и вычислены по результатам измерений строительных элементов, к ним не относится отделка стен и строительные допуски. 2. Все материалы, измерения и схемы являются только приблизительно точными. 3. Информация подлежит изменению без уведомления, по абсолютному усмотрению застройщика. 4. Непосредственная площадь застройки может отличаться от указанной площади. 5. Чертежи представлены не в масштабе. 6. 6. Все изображения используются исключительно для наглядных целей и не дают представления о настоящем размере, характеристиках, параметрах, фурнитуре и принадлежностях домашнего обихода. 7. Застройщик оставляет за собой право осуществлять проверки/работы по перепланировке по своему собственному усмотрению, без какой-либо материальной ответственности. * Просим принять во внимание тот факт, что базовый и садово-парковая архитектура не предоставлены застройщиком.

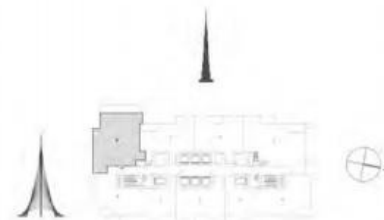


DOWNTOWN VIEWS II



БАШНЯ 3 3 СПАЛЬНИ С БАЛКОНОМ БЛОК 08/ УРОВНИ 2-15, 17-30

Жилая площадь	1522.12 Sq.ft. / 141.41 Sq.m.
Площадь балкона	181.26 Sq.ft. / 16.84 Sq.m.
Общая площадь	1703.38 Sq.ft. / 158.25 Sq.m.



1. Все измерения произведены в дюймах и метрической системе мер, и вычислены по результатам измерений строительных элементов, к ним не относится отделка стен и строительные допуски. 2. Все материалы, измерения и схемы являются только приблизительно точными. 3. Информация подлежит изменению без уведомления, по абсолютному усмотрению застройщика. 4. Непосредственная площадь застройки может отличаться от указанной площади. 5. Чертежи представлены не в масштабе. 6. 6. Все изображения используются исключительно для наглядных целей и не дают представления о настоящем размере, характеристиках, параметрах, фурнитуре и принадлежностях домашнего обихода. 7. Застройщик оставляет за собой право осуществлять проверки/работы по перепланировке по своему собственному усмотрению, без какой-либо материальной ответственности. * Просим принять во внимание тот факт, что бассейны и садово-парковая архитектура не предоставлены застройщиком.



DOWNTOWN VIEWS II



БАШНЯ 3 2 СПАЛЬНИ С БАЛКОНОМ БЛОК 09/ УРОВНИ 2-15, 17-30

Жилая площадь	1024.83 Sq.ft. / 95.21 Sq.m.
Площадь балкона	190.74 Sq.ft. / 17.72 Sq.m.
Общая площадь	1215.57 Sq.ft. / 112.93 Sq.m.



1. Все измерения произведены в дюймах и метрической системе мер, и вычислены по результатам измерений строительных элементов, к ним не относятся отделка стен и строительные допуски. 2. Все материалы, измерения и схемы являются только приблизительно точными. 3. Информация подлежит изменению без уведомления, по абсолютному усмотрению застройщика. 4. Непосредственная площадь застройки может отличаться от указанной площади. 5. Чертежи представлены не в масштабе. 6. Все изображения используются исключительно для наглядных целей и не дают представления о настоящем размере, характеристиках, параметрах, фурнитуре и принадлежностях домашнего обихода. 7. Застройщик оставляет за собой право осуществлять проверку/работы по перепланировке по своему собственному усмотрению, без какой-либо материальной ответственности. * Просим принять во внимание тот факт, что базовый и садово-парковая архитектура не предоставлены застройщиком.

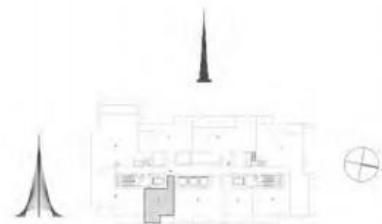


DOWNTOWN VIEWS II



БАШНЯ 3 1 СПАЛЬНЯ С БАЛКОНОМ БЛОК 01/ УРОВНИ 32-47

Жилая площадь	643.04 Sq.ft. /	59.74 Sq.m.
Площадь балкона	79.98 Sq.ft. /	7.43 Sq.m.
Общая площадь	723.02 Sq.ft. /	67.17 Sq.m.



1. Все измерения произведены в дюймах и метрической системе мер, и вычислены по результатам измерений строительных элементов, к ним не относится отделка стен и строительные допуски. 2. Все материалы, измерения и схемы являются только приблизительно точными. 3. Информация подлежит изменению без уведомления, по абсолютному усмотрению застройщика. 4. Неопределенная площадь застройки может отличаться от указанной площади. 5. Чертежи представлены не в масштабе. 6. Все изображения используются исключительно для наглядных целей и не дают представления о настоящем размере, характеристиках, параметрах, фурнитуре и принадлежностях домашнего обихода. 7. Застройщик оставляет за собой право осуществлять проверки/работы по перепланировке по своему собственному усмотрению, без какой-либо материальной ответственности. * Просим принять во внимание тот факт, что бассейн и садово-парковая архитектура не предоставлены застройщиком.



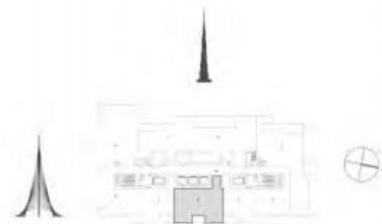
DOWNTOWN VIEWS II



БАШНЯ 3 2 СПАЛЬНИ С БАЛКОНОМ БЛОК 02/ УРОВНИ 32-47



Жилая площадь	1037.00 Sq.ft. / 96.34 Sq.m.
Площадь балкона	61.89 Sq.ft. / 5.75 Sq.m.
Общая площадь	1098.89 Sq.ft. / 102.09 Sq.m.



1. Все измерения произведены в дюймах и метрической системе мер, и вычислены по результатам измерений строительных элементов, к ним не относится отделка стен и строительные допуски. 2. Все материалы, измерения и схемы являются только приблизительно точными. 3. Информация подлежит изменению без уведомления, по абсолютному усмотрению застройщика. 4. Непооредственная площадь застройки может отличаться от указанной площади. 5. Чертежи представлены не в масштабе. 6. 6. Все изображения используются исключительно для наглядных целей и не дают представления о настоящем размере, характеристиках, параметрах, фурнитуре и принадлежностях домашнего обихода. 7. Застройщик оставляет за собой право осуществлять проверки/работы по перепланировке по своему собственному усмотрению, без какой-либо материальной ответственности. * Просим принять во внимание тот факт, что бассейн и садово-парковая архитектура не предоставлены застройщиком.



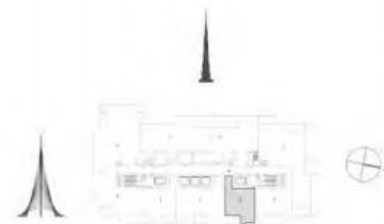
DOWNTOWN VIEWS II



БАШНЯ 3 1 СПАЛЬНЯ С БАЛКОНОМ БЛОК 03/ УРОВНИ 32-47



Жилая площадь	643.04 Sq.ft. /	59.74 Sq.m.
Площадь балкона	79.98 Sq.ft. /	7.43 Sq.m.
Общая площадь	723.02 Sq.ft. /	67.17 Sq.m.



1. Все измерения произведены в дюймах и метрической системе мер, и вычислены по результатам измерений строительных элементов, к ним не относится отделка стен и строительные допуски. 2. Все материалы, измерения и схемы являются только приблизительно точными. 3. Информация подлежит изменению без уведомления, по абсолютному усмотрению застройщика. 4. Непосредственная площадь застройки может отличаться от указанной площади. 5. Чертежи представлены не в масштабе. 6. Все изображения используются исключительно для наглядных целей и не дают представления о настоящем размере, характеристиках, параметрах, фурнитуре и принадлежностях домашнего обихода. 7. Застройщик оставляет за собой право осуществлять проверки/работы по перепланировке по своему собственному усмотрению, без какой-либо материальной ответственности. * Просим принять во внимание тот факт, что бассейн и садово-парковая архитектура не предоставлены застройщиком.



DOWNTOWN VIEWS II



БАШНЯ 3 1 СПАЛЬНЯ С БАЛКОНОМ БЛОК 04/ УРОВНИ 32-47

Жилая площадь	687.38 Sq.ft. / 63.86 Sq.m.
Площадь балкона	118.30 Sq.ft. / 10.99 Sq.m.
Общая площадь	805.68 Sq.ft. / 74.85 Sq.m.



1. Все измерения произведены в дюймах и метрической системе мер, и вычислены по результатам измерений строительных элементов, к ним не относятся отделка стен и строительные допуски. 2. Все материалы, измерения и схемы являются только приблизительно точными. 3. Информация подлежит изменению без уведомления, по абсолютному усмотрению застройщика. 4. Непосредственная площадь застройки может отличаться от указанной площади. 5. Чертежи представлены не в масштабе. 6. Все изображения используются исключительно для наглядных целей и не дают представления о настоящем размере, характеристиках, параметрах, фурнитуре и принадлежностях домашнего обихода. 7. Застройщик оставляет за собой право осуществлять проверку/работы по перепланировке по своему собственному усмотрению, без какой-либо материальной ответственности. * Просим принять во внимание тот факт, что бассейны и садово-парковая архитектура не предоставлены застройщиком.

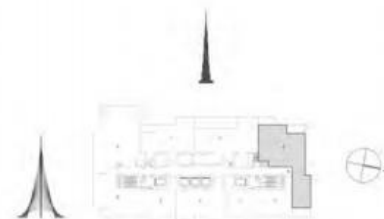


DOWNTOWN VIEWS II



БАШНЯ 3 3 СПАЛЬНИ С БАЛКОНОМ БЛОК 05/ УРОВНИ 32-47

Жилая площадь	1444.30 Sq.ft. / 134.18 Sq.m.
Площадь балкона	269.74 Sq.ft. / 25.06 Sq.m.
Общая площадь	1714.04 Sq.ft. / 159.24 Sq.m.



1. Все измерения произведены в дюймах и метрической системе мер, и вычислены по результатам измерений строительных элементов, к ним не относится отделка стен и строительные допуски. 2. Все материалы, измерения и схемы являются только приблизительно точными. 3. Информация подлежит изменению без уведомления, по абсолютному усмотрению застройщика. 4. Непооредственная площадь застройки может отличаться от указанной площади. 5. Чертежи представлены не в масштабе. 6. Все изображения используются исключительно для наглядных целей и не дают представления о настоящем размере, характеристиках, параметрах, фурнитуре и принадлежностях домашнего обихода. 7. Застройщик оставляет за собой право осуществлять проверки/работы по перепланировке по своему собственному усмотрению, без какой-либо материальной ответственности. * Просим принять во внимание тот факт, что бассейн и садово-парковая архитектура не предоставлены застройщиком.

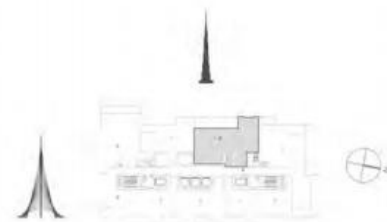


DOWNTOWN VIEWS II



БАШНЯ 3 3 СПАЛЬНИ С БАЛКОНОМ БЛОК 06/ УРОВНИ 32-47

Жилая площадь	1510.07 Sq.ft. / 140.29 Sq.m.
Площадь балкона	311.29 Sq.ft. / 28.92 Sq.m.
Общая площадь	1821.36 Sq.ft. / 169.21 Sq.m.



1. Все измерения произведены в дюймах и метрической системе мер, и вычислены по результатам измерений строительных элементов, к ним не относится отделка стен и строительные допуски. 2. Все материалы, измерения и схемы являются только приблизительно точными. 3. Информация подлежит изменению без уведомления, по абсолютному усмотрению застройщика. 4. Непооредственная площадь застройки может отличаться от указанной площади. 5. Чертежи представлены не в масштабе. 6. Все изображения используются исключительно для наглядных целей и не дают представления о настоящем размере, характеристиках, параметрах, фурнитуре и принадлежностях домашнего обихода. 7. Застройщик оставляет за собой право осуществлять проверки/работы по перепланировке по своему собственному усмотрению, без какой-либо материальной ответственности. * Просим принять во внимание тот факт, что бассейн и садово-парковая архитектура не предоставлены застройщиком.



DOWNTOWN VIEWS II



БАШНЯ 3 2 СПАЛЬНИ С БАЛКОНОМ БЛОК 07/ УРОВНИ 32-47



Жилая площадь	1028.92 Sq.ft. / 95.59 Sq.m.
Площадь балкона	76.96 Sq.ft. / 7.15 Sq.m.
Общая площадь	1105.88 Sq.ft. / 102.74 Sq.m.



1. Все измерения произведены в дюймах и метрической системе мер, и вычислены по результатам измерений строительных элементов, к ним не относится отделка стен и строительные допуски. 2. Все материалы, измерения и схемы являются только приблизительно точными. 3. Информация подлежит изменению без уведомления, по абсолютному усмотрению застройщика. 4. Непооредственная площадь застройки может отличаться от указанной площади. 5. Чертежи представлены не в масштабе. 6. 6. Все изображения используются исключительно для наглядных целей и не дают представления о настоящем размере, характеристиках, параметрах, фурнитуре и принадлежностях домашнего обихода. 7. Застройщик оставляет за собой право осуществлять проверки/работы по перепланировке по своему собственному усмотрению, без какой-либо материальной ответственности. * Просим принять во внимание тот факт, что бассейн и садово-парковая архитектура не предоставлены застройщиком.

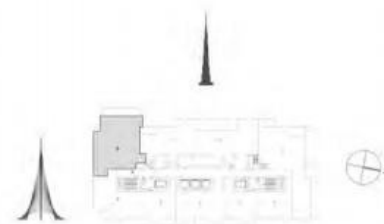


DOWNTOWN VIEWS II



БАШНЯ 3 3 СПАЛЬНИ С БАЛКОНОМ БЛОК 08/ УРОВНИ 32-47

Жилая площадь	1522.12 Sq.ft. / 141.41 Sq.m.
Площадь балкона	181.26 Sq.ft. / 16.84 Sq.m.
Общая площадь	1703.38 Sq.ft. / 158.25 Sq.m.



1. Все измерения произведены в дюймах и метрической системе мер, и вычислены по результатам измерений строительных элементов, к ним не относится отделка стен и строительные допуски. 2. Все материалы, измерения и схемы являются только приблизительно точными. 3. Информация подлежит изменению без уведомления, по абсолютному усмотрению застройщика. 4. Непооредственная площадь застройки может отличаться от указанной площади. 5. Чертежи представлены не в масштабе. 6. Все изображения используются исключительно для наглядных целей и не дают представления о настоящем размере, характеристиках, параметрах, фурнитуре и принадлежностях домашнего обихода. 7. Застройщик оставляет за собой право осуществлять проверки/работы по перепланировке по своему собственному усмотрению, без какой-либо материальной ответственности. * Просим принять во внимание тот факт, что бассейн и садово-парковая архитектура не предоставлены застройщиком.

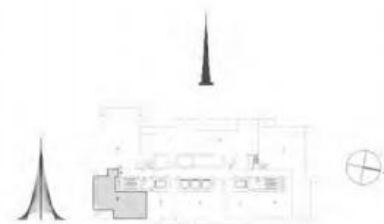


DOWNTOWN VIEWS II



БАШНЯ 3 2 СПАЛЬНИ С БАЛКОНОМ БЛОК 09/ УРОВНИ 32-47

Жилая площадь	1028.92 Sq.ft. / 95.59 Sq.m.
Площадь балкона	191.71 Sq.ft. / 17.81 Sq.m.
Общая площадь	1220.63 Sq.ft. / 113.40 Sq.m.



1. Все измерения произведены в дюймах и метрической системе мер, и вычислены по результатам измерений строительных элементов, к ним не относятся отделка стен и строительные допуски. 2. Все материалы, измерения и схемы являются только приблизительно точными. 3. Информация подлежит изменению без уведомления, по абсолютному усмотрению застройщика. 4. Непосредственная площадь застройки может отличаться от указанной площади. 5. Чертежи представлены не в масштабе. 6. Все изображения используются исключительно для наглядных целей и не дают представления о настоящем размере, характеристиках, параметрах, фурнитуре и принадлежностях домашнего обихода. 7. Застройщик оставляет за собой право осуществлять проверку/работы по перепланировке по своему собственному усмотрению, без какой-либо материальной ответственности. * Просим принять во внимание тот факт, что бассейны и садово-парковая архитектура не предоставлены застройщиком.



DOWNTOWN
VIEWS II

داون تاون
فيوز II

